

## 2024학년도 1학기 국민대학교 만리포연수원 학생 단체 이용 안내

1. 운영 목적 : 국민대학교 학부·대학원 **단체 전용** 연수원(충남 태안) 제공을 통한 복지 증대

2. 운영 기간 : 2024.03.01.(금)~06.23.(일)

(※2024-1학기 운영 종료일은 하계휴양기간에 따라 변경될 수 있음.)

### 3. 이용 대상

가. 학부생 : 학과·전공 단체, 총학생회, 동아리연합회, 졸업준비위원회 등

나. 대학원생 : 학과·전공 단체

### 4. 운영 원칙

가. **단체 이용만 가능**, 개인 이용 불가

나. 소속 부서(학과) **교직원 등 인솔자(책임자) 동반** 및 **교육적인 목적**에 한하여 이용 허가

다. **재학생 이용 원칙** (휴학생, 졸업생은 이용사유 별도 기재 必)

라. 객실 최대 수용 인원을 **초과하는 인원**으로 이용 불가

마. **5실 이상 단체 이용시** 전체 객실 이용료 **10% 감면**

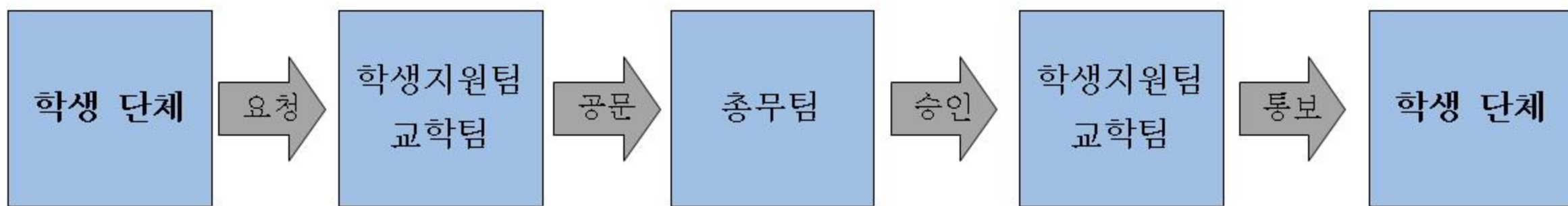
### 5. 객실 정보 : 최대 수용인원 54명

가. 객실별 **최대인원** 이용시 **추가비용 20,000원(1명/1박)** 부과

나. 주말 요금 적용 기준 : **금~토, 토~일, 공휴일** 숙박

연번	객실명	타입	객실 수	층별	인원(*최대)	요금(*1박 2일)	
						주중	주말/공휴일
1	10평(일반)	싱글침대1 더블침대1	8실	2층 3층	3명(*4명)	60,000원	80,000원
2	13평(일반)	싱글침대1 더블침대1	2실	2층	3명(*4명)	80,000원	100,000원
3	13평(온돌)	온돌	2실	1층	4명(*7명)	80,000원	100,000원

## 6. 신청 방법 : 소속 부서 → 공문 신청



- 가. 이용 목적·일자·인원 관련 총무팀 사전 문의 후 안내에 따라 신청 진행
- 나. 본인 소속 부서(학생지원팀, 소속 단과대학·대학원 교학팀)에서 총무팀으로 공문 발송
- 다. 공문 발송시 총무팀 양식 활용 및 이용자 명단(연락처 포함) 필히 첨부
- 라. 총무팀 승인완료 후 대표 신청자에게 접수 완료 안내(청구서 및 입금계좌 이메일 송부)
- 마. 청구서 확인 후 이용시작일 5일 전까지 청구된 금액 입금

## 7. 예약 취소 · 환불 안내

- 가. 5일 전 취소시까지: 이용금액의 100% 환불 가능
- 나. 3일 전 취소시까지: 이용금액의 50% 환불 가능
- 다. 이외 환불 불가하나 천재·사변, 그 밖의 부득이한 사유 확인(증빙자료 첨부)시 100% 환불

## 8. 상세 안내

### 1) 사용 권한 양도 불가, 입실시 신분증 확인 예정

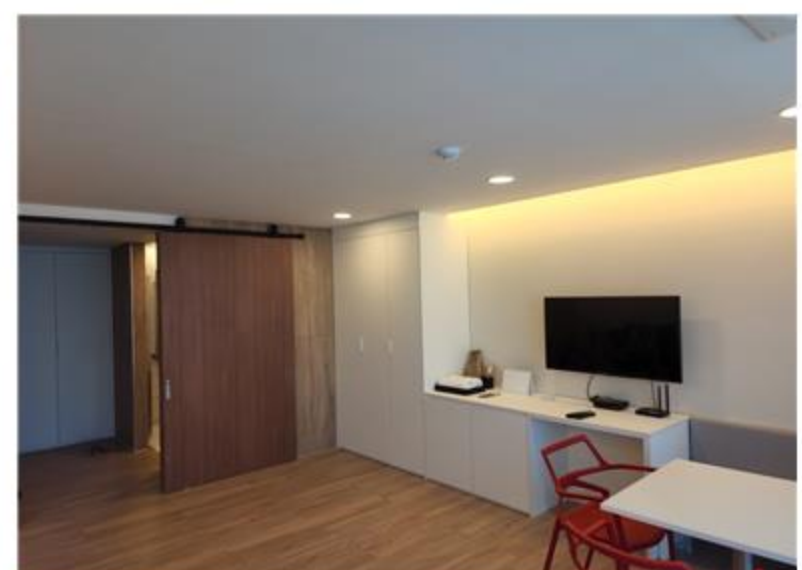
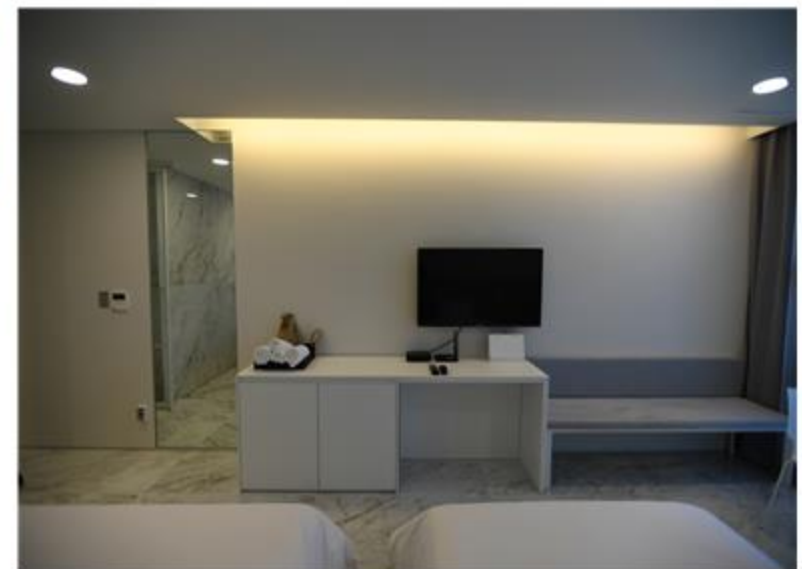
- 2) 전 객실 수건·비누·샴푸·바디워시·드라이어 제공 (치약·칫솔·면도기 등 기타 세면 도구 별도 구비X)
- 3) 객실 내 수건 1박 기준 1인당 페이스 타월 2개와 바디 타월 1개씩 제공 (추가 제공 불가)
- 4) 객실 당 1개 카드키 제공 (카드키 분실 시 이용자에게 변상 책임 有)
- 5) 객실 내 취사 불가. 직접 요리 희망 시 지하 1층 공용주방(2~3팀 동시 사용 가능) 이용
- 6) 공용주방 내 냄비, 프라이팬 등 주방기기 구비 및 2구 하이라이트 2개 완비
- 7) 연수원에서 제공하는 취사기구 외 별도 개인 취사기구(버너 등) 반입 및 사용 불가
- 8) 공용주방 이용 시 다음 이용자를 위하여 사용 후 정리정돈 필수
- 9) 입실 PM 14:00 이후, 퇴실 PM 12:00까지 완료
- 10) 전 객실 무료 Wi-Fi 제공
- 11) 전 객실 반려동물 출입 불가
- 12) 객실 내 화재위험물질(화약, 폭죽 등) 사용 불가 및 시설 내 전체 금연
- 13) 재실 시간 내 및 퇴실 시 쓰레기는 지정된 장소(지하 2층 외부 분리수거함)에 분리 배출
- 14) 이용시설의 분실 및 훼손의 책임은 이용자에게 있으니 주의 요망
- 15) 안전사고 예방, 도난방지 등에 만전을 기하여 주시기 바랍니다.
- 16) 편의점 (이마트24, 세븐일레븐) 도보 약 9분
- 17) 주차장 : 연수원 내부 최대 15대 (장애인주차구역 1대 포함), 연수원 외부 최대 8대
- 18) 주소지 : 충청남도 태안군 소원면 모항리 만리포2길 82-4
- 19) 연락처 : 02-910-4085(총무팀), 041-675-5007(프런트), 010-5958-8755(현장 담당자)

## 9. 연수원 사진

### 가. 만리포연수원 전경



### 나. 만리포연수원 객실 (일반룸, 온돌룸)



### 다. 만리포연수원 공용시설 (공용주방, 공용식당, 세미나실)

